

DEPARTEMENT DU VAR

COMMUNE DE CALLIAN

Lieu-dit: " Saint - Donat "

PROJET DE DIVISION

du Chemin rural de Callian à Montauroux

Non Cadastree section E

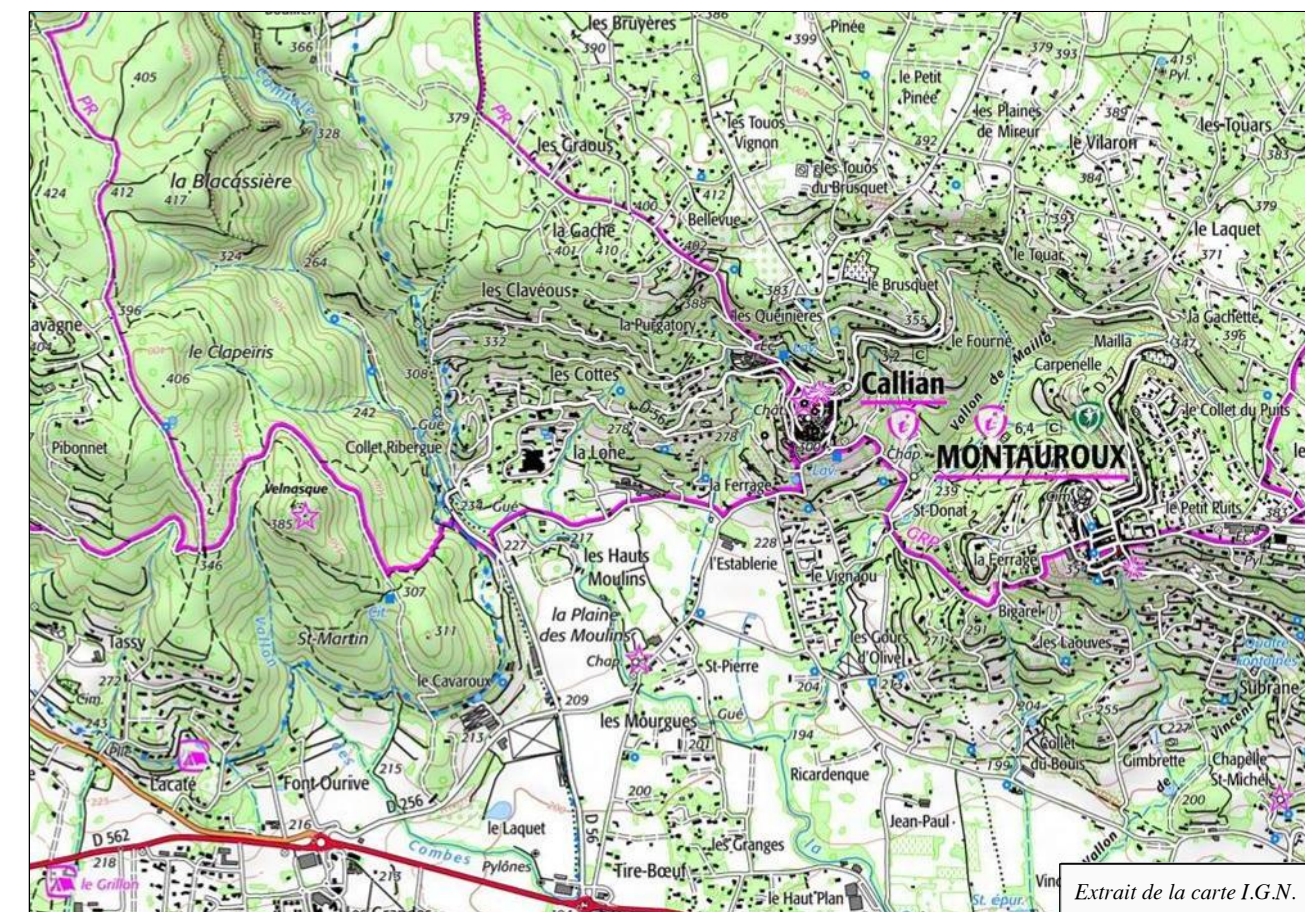
ECHELLE: 1/250

PLAN PROVISOIRE
Ne peut être opposable en l'état
d'avancement du dossier

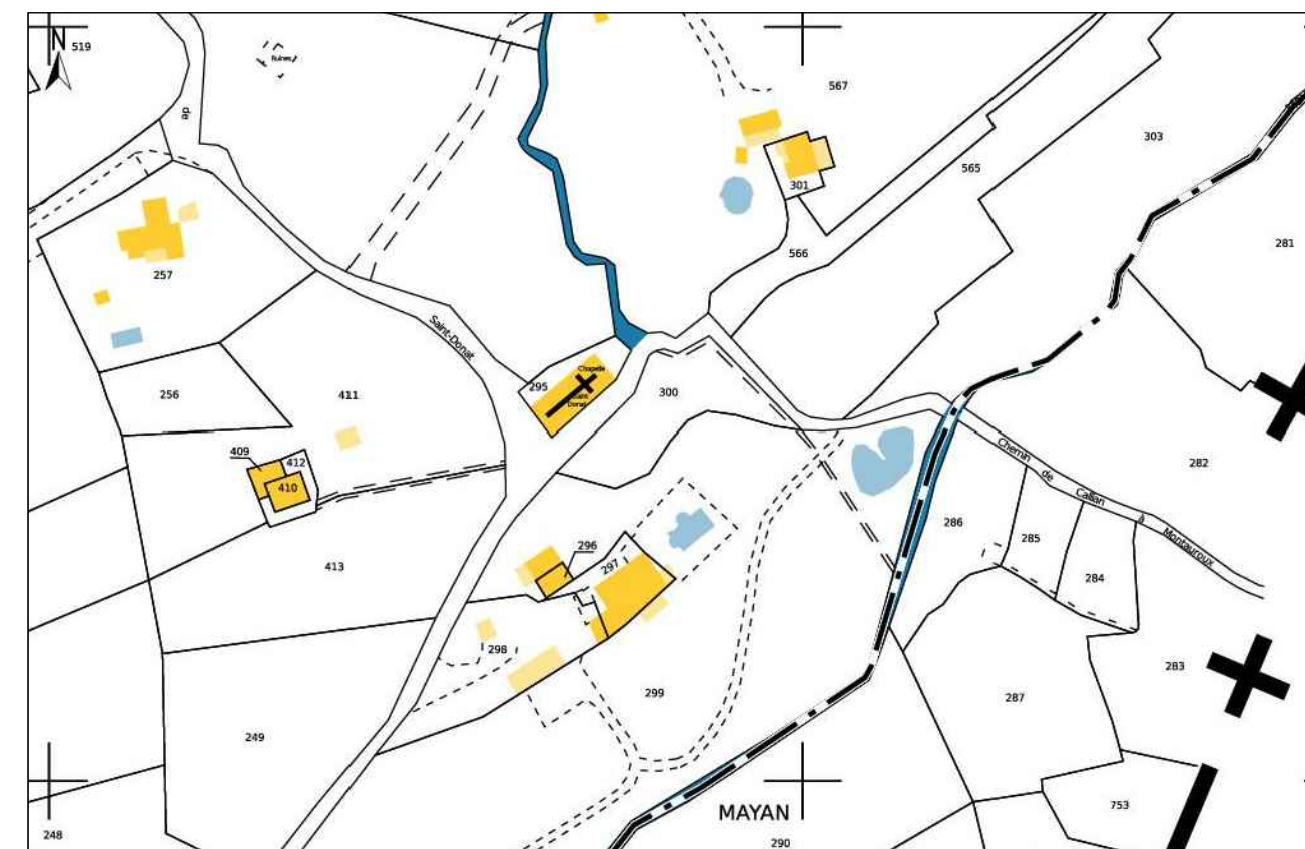


Dressé le 23 septembre 2025
SARL AR & associés
Géomètres - Experts Fonciers D.P.L.G.
Bureau secondaire : 64, Chemin de Draguignan
Hameau de la Blanquerie, n°3 - 83440 FAYENCE
Tél: 04.94.76.11.42
Réf: FA - VA - FL - 25.0.6993.00

Plan de situation au 1/25000



Extrait cadastral au 1/2000



Etat des lieux réalisé le 09 Juillet 2025

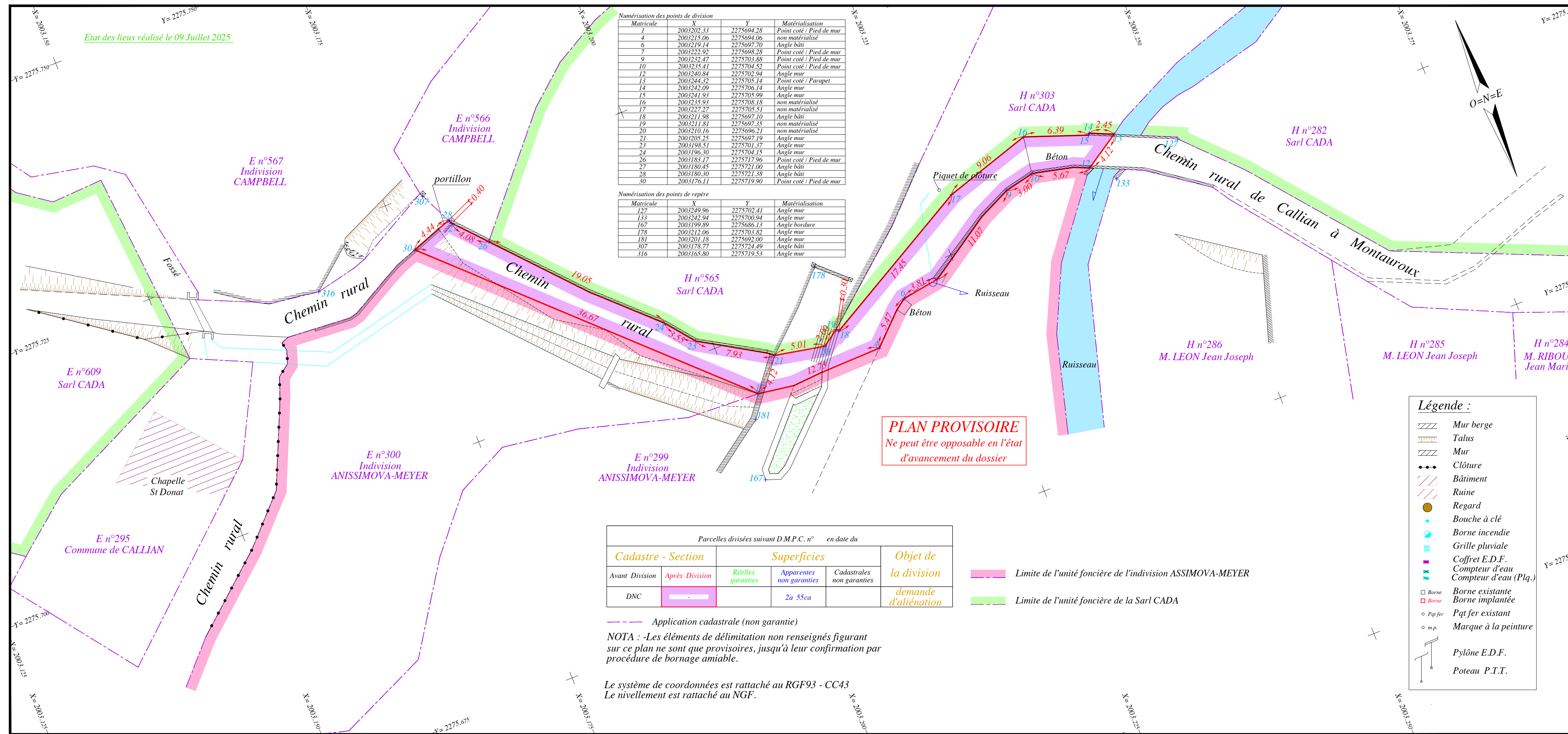


Table with 3 columns: Matricule, X, Y, Matérialisation. Lists 30 points of division with their respective coordinates and types (e.g., Point coté / Pied de mur, Angle bâti).

Table with 3 columns: Matricule, X, Y, Matérialisation. Lists 16 points of repère with their respective coordinates and types (e.g., Angle mur, Angle bâti).

Table with 3 columns: Cadastre - Section, Superficies, Objet de la division. Rows include Avant Division, Après Division, Réelles garanties, Apparentes non garanties, Cadastres non garanties, and DNC.

PLAN PROVISOIRE
Ne peut être opposable en l'état
d'avancement du dossier

- Légende:
- Mur berge (hatched pattern)
- Talus (dotted pattern)
- Mur (solid line)
- Clôture (dashed line)
- Bâtiment (solid black)
- Ruine (hatched pattern)
- Regard (circle)
- Bouche à clé (circle)
- Borne incendie (circle)
- Grille pluviale (square)
- Coffret E.D.F. (square)
- Compteur d'eau (square)
- Compteur d'eau (Plq.) (square)
- Borne existante (circle)
- Borne implantée (square)
- Pat fer (circle)
- Pat fer existant (circle)
- Marque à la peinture (circle)
- Pylône E.D.F. (T-shape)
- Poteau P.T.T. (T-shape)

NOTA : -Les éléments de délimitation non renseignés figurant sur ce plan ne sont que provisoires, jusqu'à leur confirmation par procédure de bornage amiable.
Le système de coordonnées est rattaché au RGF93 - CC43
Le nivellement est rattaché au NGF.